

NO PPT O **PLANO**
PARECE PERFEITO:
+ COLABORAÇÃO,
+ ENGAJAMENTO,
+ COMUNICAÇÃO.

MAS NA **VIDA REAL**
DA SUA EMPRESA O
DESAFIO AINDA É:
FAZER AS PESSOAS
FUNCIONAREM JUNTAS.



MÍDIA KIT

Fellipe dos Santos

Palestrante e Especialista
em Comunicação Interna



**COMO
GOSTAR
DE GENTE**
APESAR DAS PESSOAS?

@OFELLIPEDOSSANTOS

MANIFESTO

Todo mundo sabe o que precisa ser feito.

Melhorar a **comunicação**.
Colaborar mais.
Desenvolver **soft skills**.
Criar ambientes **saudáveis**.

Nada disso é novidade.
O problema nunca foi falta de discurso bonito em slide.

O problema começa quando a teoria encontra a vida real: **pessoas que pensam diferente, agem diferente, carregam pressões, histórias e limites que não cabem em bullet point**.

É fácil concordar no café da manhã corporativo. Difícil é aplicar numa reunião tensa às 18h de terça-feira, quando o fígado já pediu ajuda e a paciência virou pó.

E é exatamente aí que muita gente se conforma. Aceita que conviver é desgastante mesmo. "Trabalhar com gente é assim mesmo". E segue o jogo.

As minhas palestras, especialmente quando o assunto é convivência no trabalho, não nascem para ensinar o óbvio.

Elas vêm pra mostrar o **custo invisível dessa convivência mal resolvida** (aquele que não entra no KPI, mas drena o engajamento e aumenta o turnover) e, principalmente, para mostrar caminhos possíveis de aplicação no mundo real.

Com gente real.
Do jeito que dá. E funciona.

Fellipe dos Santos

**NÃO É SOBRE
PALESTRAR
PARA PESSOAS.
É SOBRE
CONVERSAR
COM GENTE.**

Sem discurso pronto. Sem fórmula mágica. Sem fingir que está tudo bem.

Humor inteligente

Exemplos reais



Interação de verdade

Conteúdo que dá vontade de aplicar

COMO
GOSTAR
DE GENTE

@fellipedossantos



teorica



COMO
GOSTAR
DE GENTE
APESAR DAS PESSOAS?

FELIPE DOS SANTOS

COMO
GOSTAR
DE GENTE
APESAR DAS PESSOAS?

Uma palestra sobre
convivência no trabalho,
empatia estratégica e
aplicação no mundo real.

PALESTRA

COMO GOSTAR DE GENTE

APESAR DAS PESSOAS?

Duração: 45min a 1h

Formato: Inspiracional + provocativo + aplicável

Tom: Humor com propósito, identificação real com o dia a dia

Palestra leve, bem-humorada e provocativa sobre como as relações no trabalho podem ser o motor da produtividade ou a pedra no sapato da cultura. Voltada para equipes e lideranças que lidam com pessoas todos os dias e sabem que o problema raramente é técnico.



**COMO
GOSTAR
DE GENTE**
APESAR DAS PESSOAS?

O método que eles vão levar pra vida

O Ciclo da Convivência Estratégica

Um método de inteligência relacional para engajar, conectar e fazer equipes funcionarem de verdade, especialmente em ambientes onde precisão, segurança e colaboração entre áreas são essenciais.

Gente não é fácil,
mas ninguém faz
nada grande
sozinho

Empatia não é
papo de autoajuda:
é estratégia

Como pequenos
gestos mudam o
clima de uma
equipe inteira

O que fazer
quando o
problema é
gente que não
gosta de gente

Levar o público
a perceber que
mudança sem
relação é só
ruptura.

Eles vivenciam durante a palestra.
E continuam usando depois, na vida real.

ROTEIRO DA EXPERIÊNCIA

ATO 1 – Convivência

Por que conviver cansa mais do que trabalhar. Um olhar direto e sem romantização sobre o desgaste invisível das relações, o cansaço emocional e a intolerância relacional que ninguém mede, mas todo mundo sente. Aqui o público entende que, na maioria das equipes, o problema não é técnico. É convivência mal resolvida.


ATO 2 – Empatia Estratégica

Empatia sem discurso bonito e sem papo de autoajuda. Ferramentas práticas para lidar com conflitos reais, pessoas reais e situações que não vêm com manual. Como sair do impulso, ajustar linguagem, alinhar expectativas e colaborar melhor mesmo sob pressão, metas agressivas e reuniões difíceis.

ATO 3 – Autoconhecimento

Antes de tentar mudar o outro, entender o próprio padrão. Por que certas pessoas nos tiram tanto do sério? O que dispara nossas reações? Um convite leve e direto à responsabilidade emocional, mostrando que melhorar relações começa por como a gente entra nelas.

● REC

HD 4K 25FPS  99%

ACHO QUE
VOCÊ DEVEIA
VER ISSO... :)



Quem é Felipe dos Santos?

Um **otimista** incurável?
Um **sonhador**?
Apenas um **cara legal** que
acha que o ser humano
ainda tem salvação?



Sou publicitário de formação, designer por escolha e tradutor de gente por necessidade.

Por fora: o criativo, o comunicativo, o que solta uma piada na hora certa.
Por dentro: alguém que já sentiu na pele como uma treta mal resolvida drena energia, produtividade e até o café da manhã da equipe.

Então comecei a estudar pessoas.
Não para consertá-las.
Mas para ajudá-las a se entenderem melhor.

Foi assim que criei a metodologia "Como Gostar de Gente, Apesar das Pessoas?", e hoje transformo essas vivências em palestras práticas, provocativas e aplicáveis, que geram identificação imediata e mudanças reais no dia a dia corporativo.

Não sou guru.
Nem coach quântico.
Sou gente.

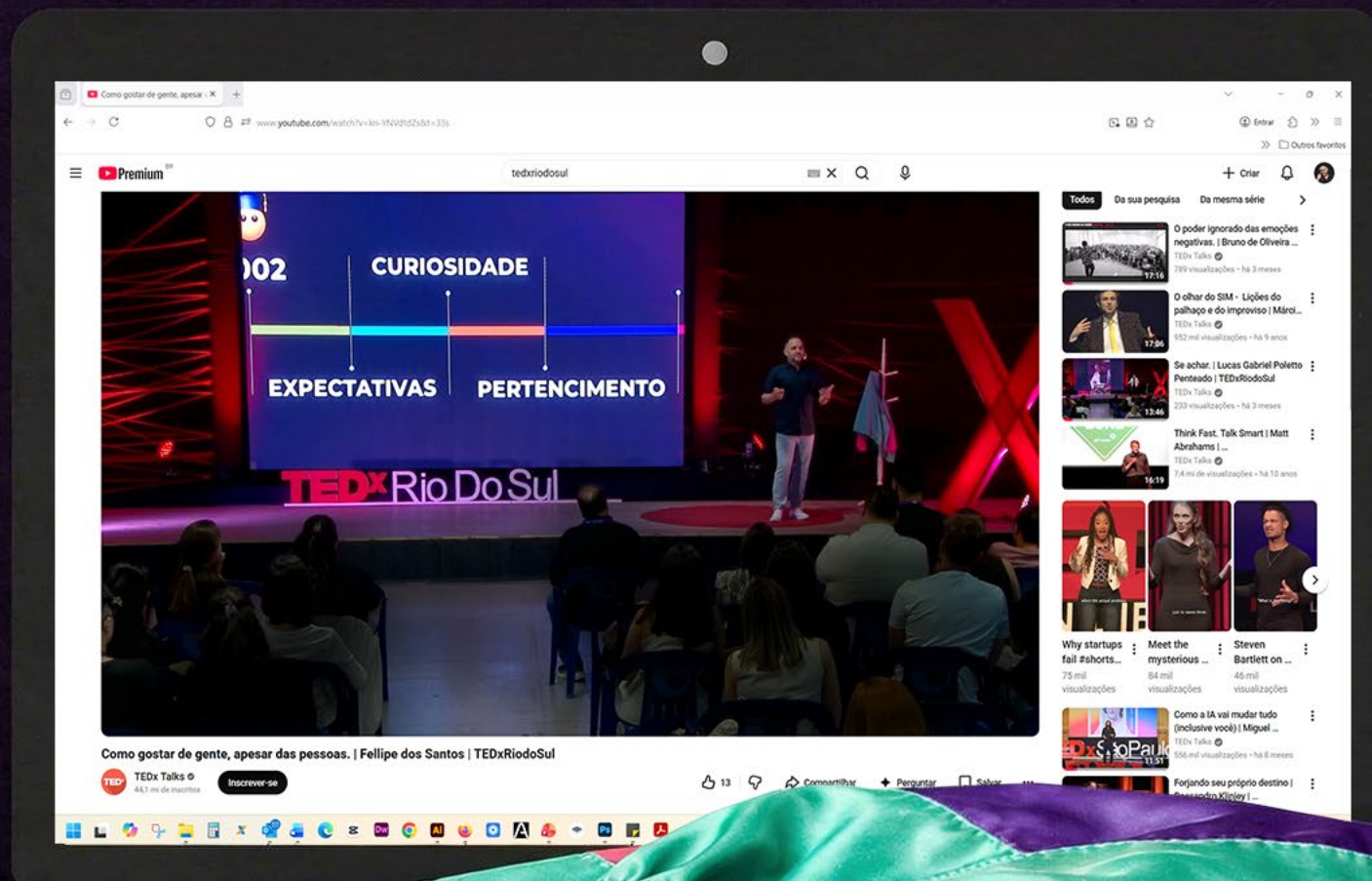
E é justamente por isso que meu trabalho conecta, engaja e entrega, sem fingir que o mundo é perfeito.

TEDx

Quando a conversa sai da sala e vai para o mundo

A ideia de "Como Gostar de Gente, Apesar das Pessoas?" também ganhou palco em um TEDx, reforçando que o problema não é local, nem pontual. É humano.

[CLIQUE AQUI PARA ASSISTIR](#)



Grata surpresa: A palestra Como gostar de gente apesar das pessoas, de **Fellipe dos Santos**. A arena lotada e a prova de que relacionamento humano nunca sai de moda. Respeito e educação continuam sendo essenciais.

Tinham, em média, 400 pessoas. Na próxima, vai precisar de um palco maior, pq eu quero assistir sentada. 😊

- Foco - **Dafna Blaschkauer**
- Comunicação autêntica - **Giu Libar** e **Gabriela Prioli**
- Criatividade nas estratégias digitais - **Walace E.**
- Olhar humano em tempos de IA - **Fernando Kimura**
- Autenticidade - **Rafael Cortez**
- Inteligência relacional - **Fellipe dos Santos**
- Futuro do trabalho - **Luciano Santos**

Deu certo! Volto inspirada, certa de que ainda há muitos caminhos a explorar.

#RD Summit #Marketing #Aprendizado

Fellipe dos Santos, trouxe um tema muito importante, inteligência relacional para engajar, conectar e reter talentos.

O **Fellipe dos Santos** me fez rir, pensar e me reconhecer em cada exemplo. No terceiro dia, "Como gostar de gente apesar das pessoas" lembrou que entender o cliente começa quando entendemos quem está do nosso lado, que toda reação exagerada esconde uma necessidade não atendida. Um tapa emocional e profissional necessários!

O **Fellipe dos Santos** deu show na palestra que não poderia ser mais a minha cara: "Como gostar de gente, apesar das pessoas?". 😊
Entre diversas sacadas humorísticas, ele responde à pergunta que intitula a palestra de um jeito super simples: se importando - algo que, em um mundo cada vez mais acelerado, está se tornando raro.

No fundo, no fundo...

**...eles se reconhecem.
E gostam!**

É isso que acontece quando o conteúdo encontra gente de verdade.

OUTRAS FORMAS DE LEVAR O TEMA PARA DENTRO DA EMPRESA

**Nem toda empresa precisa da
mesma conversa**

Às vezes a relação é do time com o time.
Às vezes é somente com a liderança.
Às vezes é com quem está começando.
Às vezes é de nós com a gente mesmo.
O ponto de partida é o mesmo: **gente lidando com gente.**



**É por isso que essa
conversa também
acontece em
outros formatos.**

EU SOU UMA FARSA?



Dá um play

Você é f***, só não acredita nisso (ainda)

Palestra reflexiva e bem-humorada sobre a tal da síndrome do impostor, as armadilhas da autocrítica e os elogios que a gente não sabe receber. Com dinâmica, brinde surpresa e boas risadas pra desmascarar os nossos monstros internos.

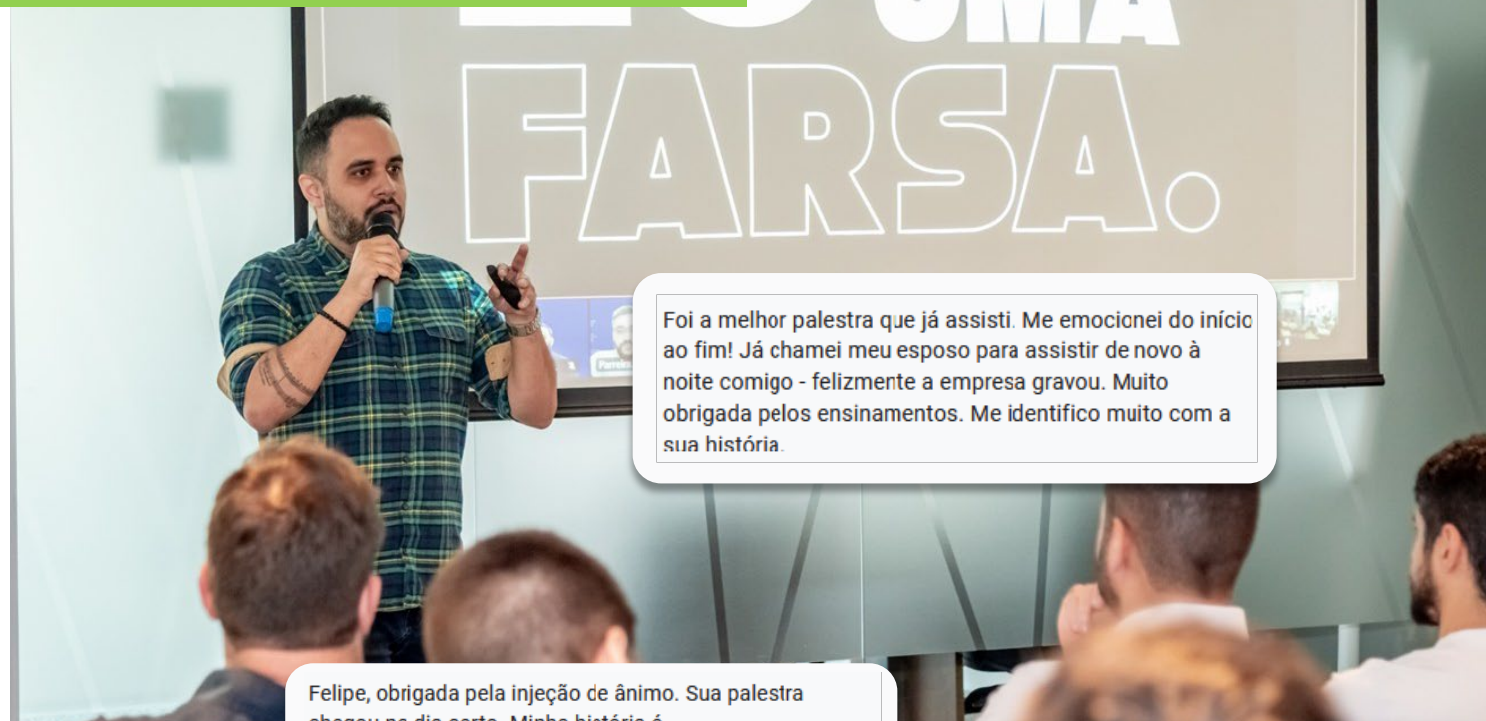
Ideal para profissionais de todos os níveis e setores, "Eu sou uma farsa?" é mais do que uma palestra, é uma jornada de autodescoberta e autoaceitação. Líderes se beneficiarão ao entender como apoiar suas equipes para superar essa barreira psicológica, incentivando um ambiente de trabalho mais confiante e produtivo.

Duração: ~1h

Formato: Interativo, com momentos de reflexão guiada

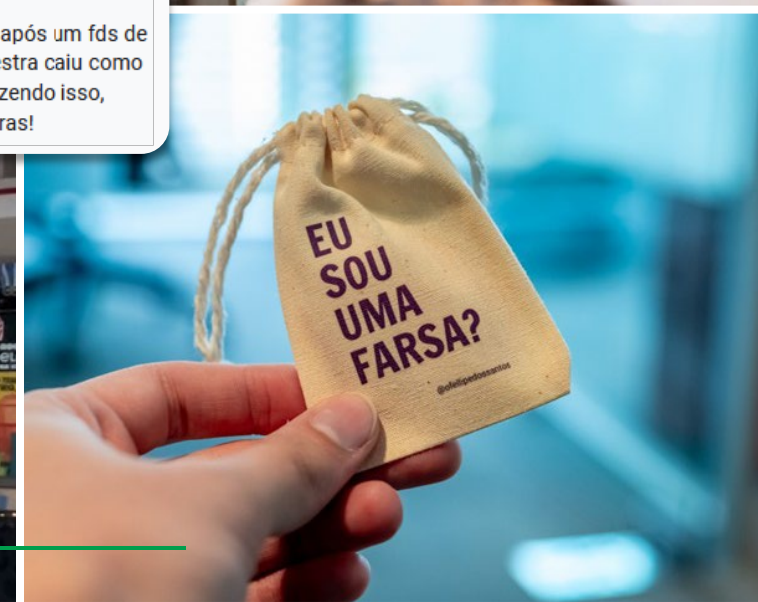
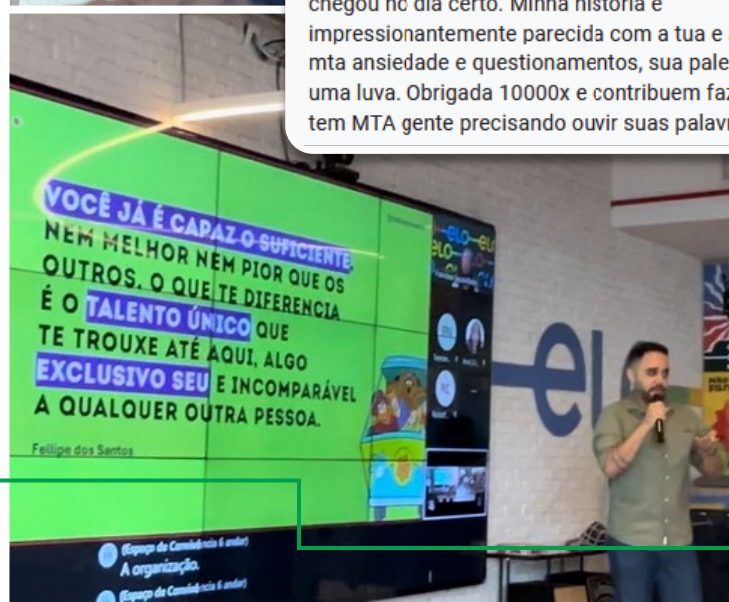
Tom: Direto, leve, com perguntas que incomodam no bom sentido

Extra: Brinde para os convidados que conecta com o conteúdo



Foi a melhor palestra que já assisti. Me emocionei do início ao fim! Já chamei meu esposo para assistir de novo à noite comigo - felizmente a empresa gravou. Muito obrigada pelos ensinamentos. Me identifico muito com a sua história.

Felipe, obrigada pela injeção de ânimo. Sua palestra chegou no dia certo. Minha história é impressionantemente parecida com a tua e após um fds de muita ansiedade e questionamentos, sua palestra caiu como uma luva. Obrigada 10000x e contribuem fazendo isso, tem MTA gente precisando ouvir suas palavras!





EMPATIA ESTRATÉGICA

Repensar tudo o que você já ouviu sobre empatia, só que com os dois pés no chão. Aqui, empatia não é um “poder mágico” de quem é bonzinho. É uma ferramenta estratégica de convivência: quando bem aplicada, ela desarma conflitos, alinha intenções e aproxima pessoas que pensam diferente. Ideal para gestores e liderança que precisam impactar pessoas sem perder produtividade.

PROTAGONIZTA

Palestra para tirar a galera do modo avião e colocar em movimento, mesmo com medo, mesmo com dúvida, mesmo sem manual. Protagonismo é influência, independente do que diz no crachá. Palestra curta com propósito de lembrar o que diferencia um estagiário no piloto automático, de um que é lembrado e reconhecido na empresa. **Aprovada pelo CIEE.**



Empatia não é se anular, é somar o seu objetivo ao do outro

Entender o que move cada um, pra construir soluções em comum.

A conexão verdadeira não depende de afinidade, mas de intenção, leitura e respeito ao contexto.

O líder (ou colega) que aprende a aplicar empatia estrategicamente tem mais impacto, mais escuta e muito mais colaboração.



Desmistificando: protagonismo na prática

Responsabilidade emocional: como reagimos às mudanças

Atitude: como sair do piloto automático e executar

POR ONDE ESSA IDEIA JÁ PASSOU E GANHOU PALCO



E MUITO MAIS.

ALGUMAS CONVERSAS NÃO PODEM ACABAR NO APLAUSO.

BARALHO DAS SOFT SKILLS

nasceu para levar a reflexão para o dia a dia das equipes, de forma prática, leve e aplicável.

É a ideia ganhando corpo fora do palco:

[CLIQUE AQUI E SAIBA MAIS](#)

40 soft skills explicadas de forma prática, direta e com desafios reais para aplicar no dia a dia;

20 cartas de quebra-gelo com perguntas leves que estimulam conexões genuínas entre colegas; e 1 carta Vale-Café

Pode ser usado em treinamentos, reuniões, rodas de conversa ou até individualmente, como ferramenta de autoconhecimento e desenvolvimento. É ideal para RHs, lideranças ou qualquer pessoa que precise lidar com... pessoas.

Cada carta de soft skill apresenta:



Uma explicação clara e provocativa sobre a habilidade;

Um exemplo real de quando ela é útil no ambiente de trabalho;

Um desafio prático para aplicar no dia a dia;

E uma pontuação simbólica de RPG, que funciona como um sistema de autoconhecimento e avaliação de progresso ao longo do tempo.